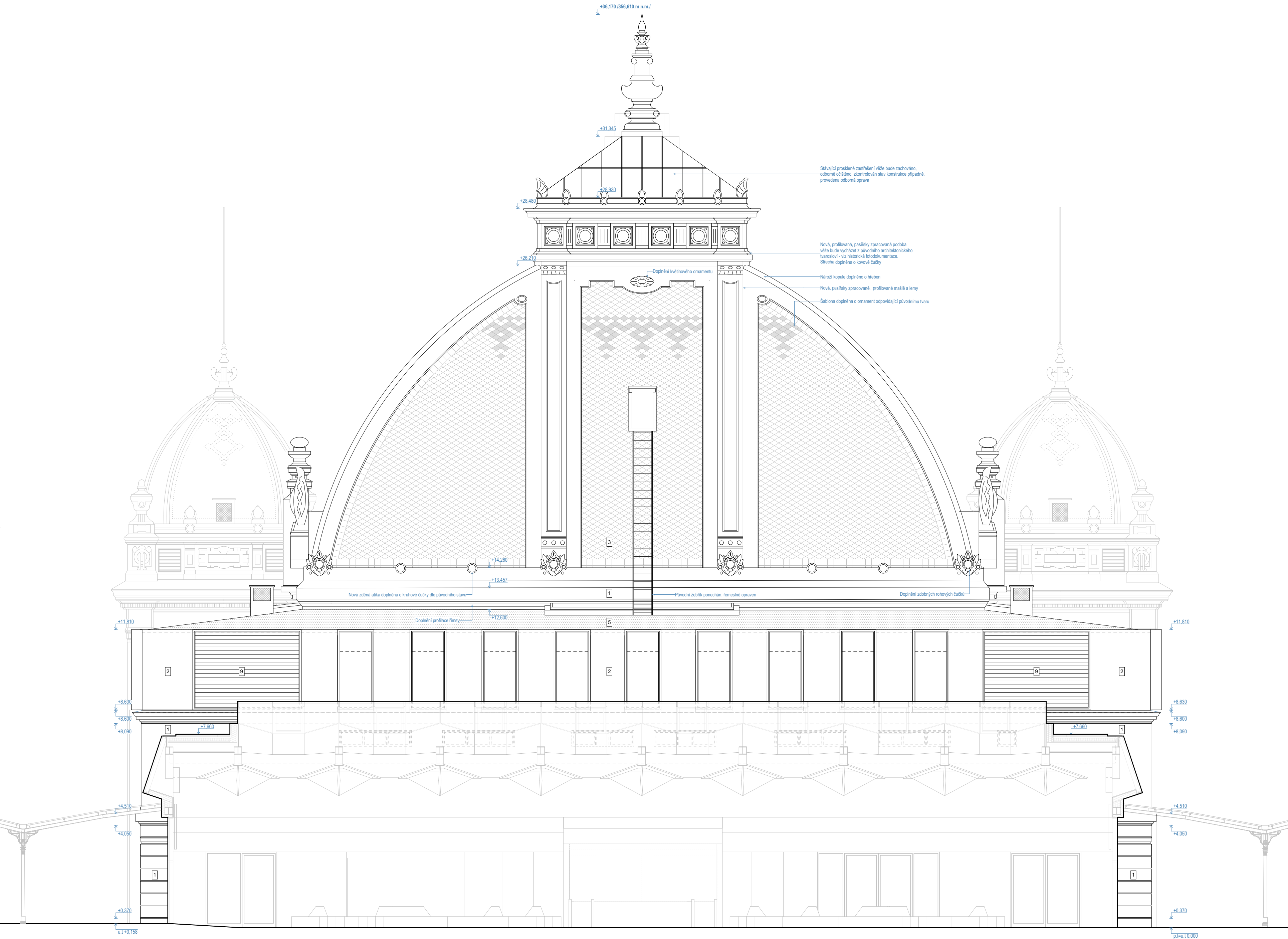
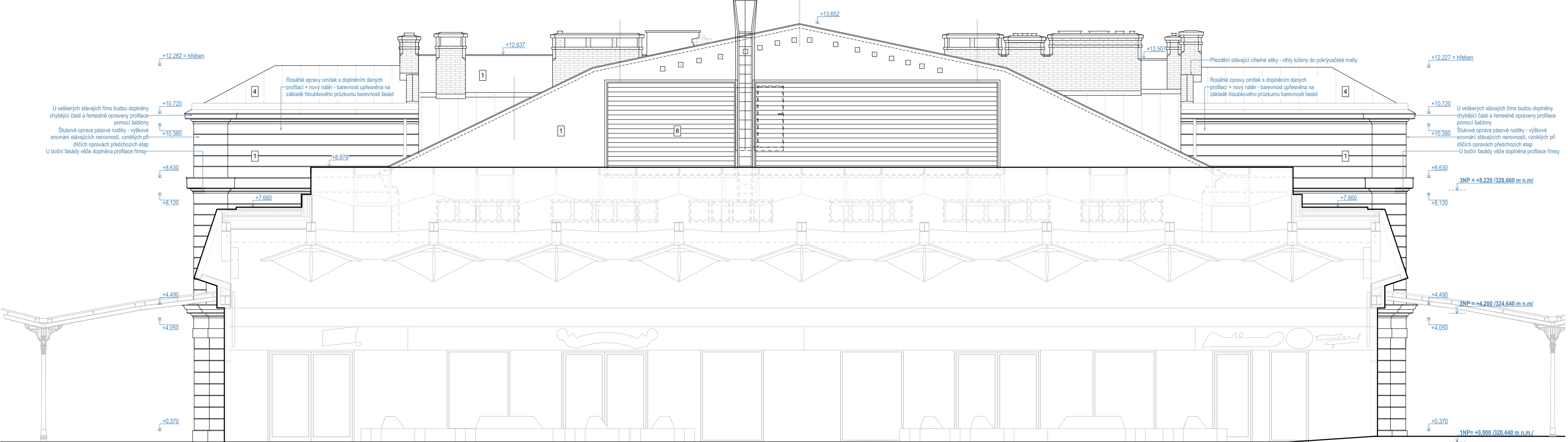


REKONSTRUKCE VÝPRAVNÍ BUDOVY V ŽST. PLZEŇ HL. N.
NÁVRH - POHLED VÝCHODNÍ - ČÁST B2 A ZÁPADNÍ - ČÁST A 1:100

POHLED VÝCHODNÍ - ČÁST B2



POHLED ZÁPADNÍ - ČÁST A



POZNÁMKY

- 1) TATO DOKUMENTACE SLOUŽÍ K VYDÁNÍ STAVEBNÍHO POVOLENÍ, NENÍ URČENA K REALIZACI
- 2) STÁVAJÍCÍ STAV OBJEKTU BYL GEODETICKY ZAMĚŘEN, OD DATA ZAMĚŘENÍ DOBÍHALY STAVEBNÍ ÚPRAVY NAVAZUJÍCÍCH KONSTRUKCÍ (STAVBY "UZEJ PLZEŇ"), KTERÉ SE VE FINÁLNÍM PROVEDENÍ MOHOU LÍŠIT OD ZAMĚŘENÉHO STAVU.
- 3) ROZMĚRY UVEDENÉ V TĚTO DOKUMENTACI JSOU KOORDINAČNÍ A MOHOU SE LÍŠIT OD SKUTEČNOSTI (ZJM. U STÁVAJÍCÍCH KONSTRUKCÍ S PŘÍHLEDNUTÍM K JEJICH NEROVNOSTEM A NEPRAVIDELNOSTEM)
- 4) NOVÉ KONSTRUKCE JSOU KOTOVÁNY VE SKLADEBNÝCH ROZMĚRECH
- 5) PODROBNÉ ŘEŠENÍ JEDNOTLIVÝCH PRVKŮ, VÝPISY PRVKŮ A STANDARDY BUDE ŘEŠENO V NÁSLEDUJÍ FÁZI - DOKUMENTACE PRO PROVEDENÍ STAVBY.
- 6) BAREVNÉ (ZELENÉ - VIZ LEGENDA MATERIÁLŮ) VYZNAČENÉ KONSTRUKCE, PRVKY TECHNOLOGIE A INTERIÉROVÉ PRVKY NEJSOU SOUČÁSTÍ DODÁVKY STAVBY A JSOU VYZNAČENY JAKO NÁVRH DOPORUČENÉHO UMÍSTĚNÍ A SLOUŽÍ JEN PRO OVRĚZENÍ PROVEDITELNOSTI.

LEGENDA

1. **OMIČKY**
skladba vrstev pro nesoudržné omítky :
(neperné části omítek budou odstraněny, spáry budou vyškrabány, ostatní části budou očistěny a budou provedeny základní opravy poškozených částí a kamenných stavebních článků. Celkově omezenou fasádu necháme větrat a vysychat)
- obnažené hrubé zdvy + doplnění zdvy - chla plná ostře pálená mrazuvzdorná CPP P20 na MVC M5
- vápenná omítka mírně nastavená cementem - malový podhoz
- jádrová omítka - vápenná historická omítka
- sjednocení povrchu bude pomocí tenkovrstvé omítky
- po vyzrání omítek použít minerální nátěr pro sjednocení savosti
- vápenný nátěr nebo silikátový nátěr (přednost bude dána aplikaci vápenných nátěrům)
- celá fasáda bude očistěna hydrofobním nátěrem
skladba vrstev pro soudržné omítky:
soudržné omítky budou mechanicky očistěny od zbytků nesoudržných nátěrů
- napadení mechem a plísní
- zpevňovač povrchu omítky (nehydrofobní organokřemíčitý)
- sjednocení povrchu bude pomocí tenkovrstvé omítky
- po vyzrání omítek použít minerální nátěr pro sjednocení savosti
2. **VNĚJŠÍ PROVĚTRÁVANÁ FASÁDA**
Systém z HPL fasádních kompaktních desek, vyneseny certifikovaným systémem nosných roštů
Barva: antracitově šedá, matná
3. **PLECHOVÁ KRYTINA KOPULÍ, PASÍŘSKÉ PRVKY**
Méděné patinované šablony 300/300 mm a 200/200 mm (dva barevné odstíny)
Pasířské prvky včetně celé věžičky z patinovaného méděného plechu (dva barevné odstíny)
4. **STŘEŠNÍ PLECHOVÁ KRYTINA**
Plechová falcová krytina - materiál měď tl. 0,63 mm
5. **ZELENÁ EXTENZIVNÍ STŘECHA S ROZCHODNÍKY**
Skladba střechy určena pro suchomilnou vegetaci. Hydroizolace z PVC folie
6. **LEHKÝ OBVODOVÝ PLÁŠŤ - HLINÍKOVÝ SYSTÉM - PRŮHLÉDNÉ SKLO**
Rastrový rastrový fasádní systém z ALU konstrukce. Zaskleno izolačním trojsklem.
Barva rámu: antracitově šedá, matná
7. **STŘEŠNÍ SVĚTLÍKY - HLINÍKOVÝ SYSTÉM - PRŮHLÉDNÉ SKLO**
Hliníkový fasádní systém s možností doplnění otvřehého systému. Zaskleno s izolačním dvojsklem.
Barva rámu: antracitově šedá, matná
8. **ŽALUZIE**
na západním průčelí budovy A (zakrytování štítu a jednotek klimatizace)
materiál měď
9. **ŽALUZIE**
na východním průčelí budovy B (zakrytování jednotek klimatizace)
materiál hliník, matný antracit

OKNA A DVEŘE

Vitráže - repase. Kontrola stavu, očistění skel, doplnění tmelu, ošetření míst napadených rzi, nový nátěr rámu

Stávající špaletová okna - repase. Vnější klíďa nová, dřevěná kopie s rozšířeným profilem s izolačním dvojsklem.

Nová dřevěná okna s izolačním trojsklem
Barva určena na základě hloubkového průřezu (nábrusu)

Nová hliníková okna - hliníkový fasádní systém. Zaskleno izolačním trojsklem
Barva rámu: exteriér antracitově šedý, matný
Navazující oplechování vystupujících rámu: hliníkový plech odstín antracitově šedý, matný

OPLECHOVÁNÍ

Prvky z měděného plechu tl. 0,63 mm
Kovové zdobné prvky pasířsky repasovaný

Číslo změny:	Obsah změny:	Datum změny:
01	-	-
02	-	-
03	-	-

Objednatel:	Správa železniční dopravní cesty, státní organizace Dlážděná 1003/7, 110 00 Praha 1
	Stavební správa západ Sokolovská 276/1955, 190 00 Praha 9

Zhotovitel: účastníci společnosti "SP+SEU_Plzeň hl. n."



Správce:	SUDOP PRAHA a.s. Oštanáská 1a, 130 80 Praha 3 tel.: +420 267 094 111 e-mail: praha@sudop.cz	Hlavní inženýr projektu: JAROSLAV SOUMAR Garant profese: ING. ARCH. JIŘÍ MAŠEK
----------	--	---

Zpracovatel částí:	ATELIER SOUKUP OPL. ŠVEHLA	ATELIER SOUKUP OPL. ŠVEHLA s.r.o. Klatovská třída 818/11, 301 00 Plzeň tel.: +420 377 223 236 e-mail: info@atelier-soukup.cz
--------------------	-------------------------------	---

Vedoucí střediska:	Odpovědný projektant SO, IO, PS:	Vypracoval:	Kontroloval:
ING. ARCH. JIŘÍ OPL.	ING. ARCH. JIŘÍ MAŠEK	ING. ARCH. KAROLINA HALUSKOVÁ	ING. ARCH. JIŘÍ OPL.

Název akce:	Číslo smlouvy:
REKONSTRUKCE VÝPRAVNÍ BUDOVY V ŽST. PLZEŇ HL. N.	18-144.230
Číslo části:	Projektový stupeň:
SO 201 - VÝPRAVNÍ BUDOVA	DSP
ARCHITEKTONICKO-STAVEBNÍ ŘEŠENÍ	Datum:
01/2020	Číslo části:
D.2.2.1.1	Podoba přílohy:
1:100	12x A4
Číslo přílohy:	66